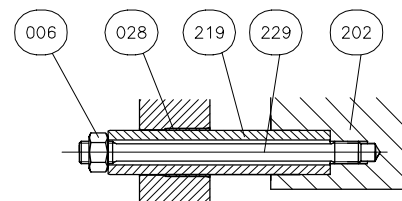
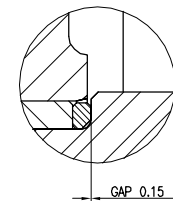


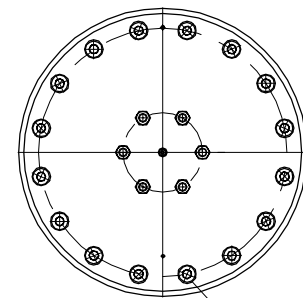
DETAIL VEDENÍ KŘÍŽOVÉ HLAVY
DETAIL OF CROSS HEAD GUIDE
MĚŘ. 1:5



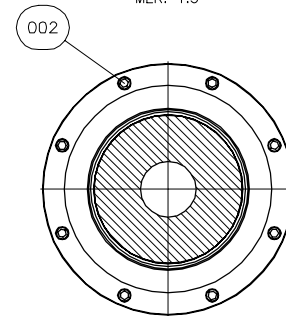
DETAIL -1-
MĚŘ. 1:1



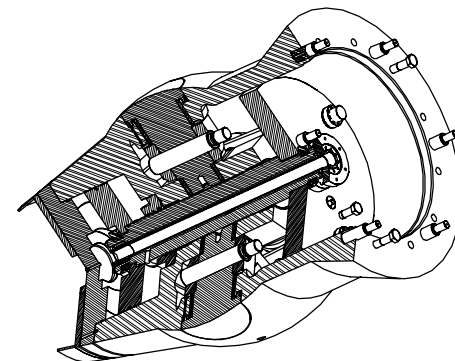
ŘEZ B-B
SECTION B-B
MĚŘ. 1:10



ŘEZ C-C
SECTION C-C
MĚŘ. 1:5



SPOJOVACÍ MOMENT= 700 N.m
COUPLING TORQUE= 700 N.m



KÓTOVÁNO v [mm]
DLE VÝKRESU ALSTOM Power č. 1255032P0101-1

AQUATIS

AQUATIS a.s. Tel: +420 541 554 111 E-mail: info@aquatis.cz
Botanická 834/56, 602 00 Brno Fax: +420 541 211 205 http://www.aquatis.cz

Zodpovědný projektant ING. MILOSLAV KUPSKÝ Hlavní inženýr projektu ING. OLDŘICH NEUMAYER CSc. Vedoucí střediska ING. OLDŘICH NEUMAYER CSc.

Vypracoval ING. MILOSLAV KUPSKÝ Kontroloval ING. TOMAŠ ROTH Zakázkové číslo 025009A

Datum ČERVEN, 2025 Stupeň dokumentace DVZ Název souboru D21212_OK.dwg

Akce MVE VRAŇANY - REKONSTRUKCE TECHNOLOGICKÉ ČÁSTI

D.2. TECHNOLOGICKÁ ČÁST

PS 01 TECHNOLOGICKÁ ČÁST STROJNÍ

D.2.1.2. VÝKRESOVÁ ČÁST

Příloha

SESTAVA OK

Měřítko

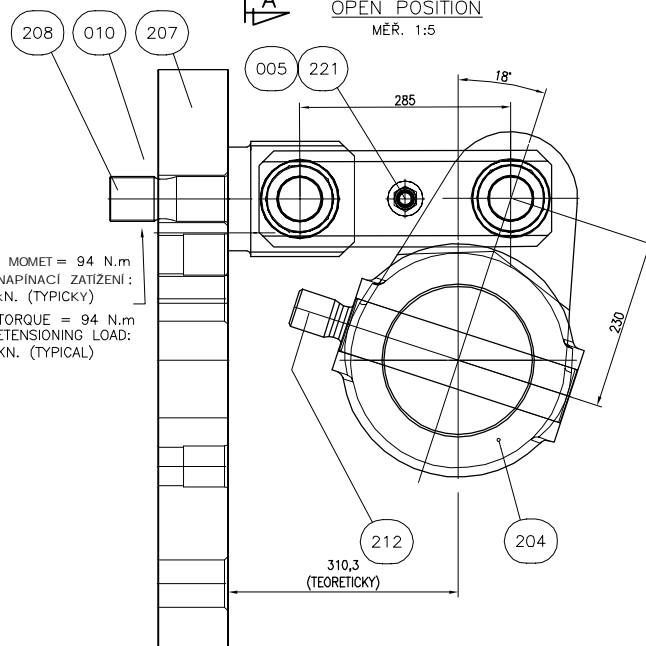
Číslo přílohy

D.2.1.2.12.

Objednatel

Povodí Vltavy, státní podnik

SPOJOVACÍ MOMENT= 94 N.m
PRO PŘEDNAPINACÍ ZATÍŽENÍ:
570 kN. (TYPICKÝ)
COUPLING TORQUE= 94 N.m
FOR A PRETENSIONING LOAD:
570 kN. (TYPICAL)



ZAVŘENÁ POLOHA
CLOSED POSITION
MĚŘ. 1:5

